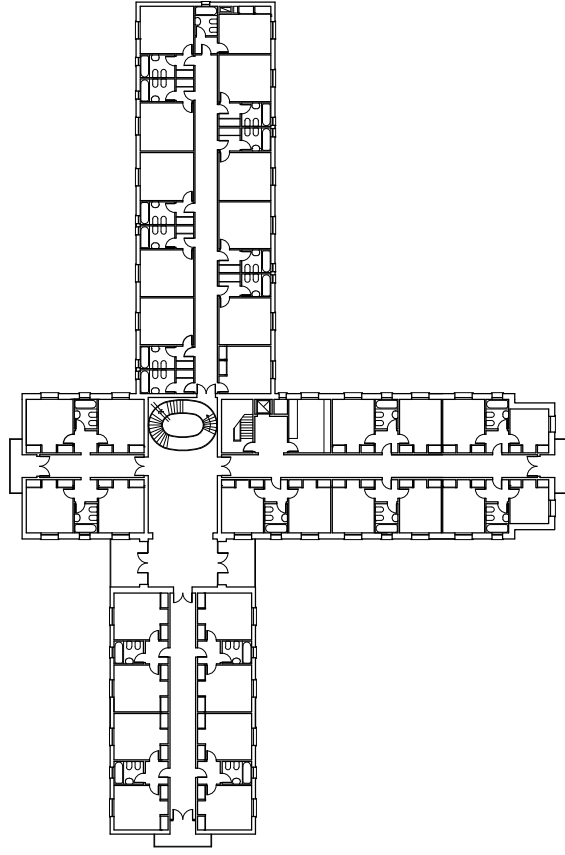


MINISTERIO DE TURISMO Y DEPORTES	
UNIDAD TURÍSTICA EMBALSE / UNIDAD TURÍSTICA CHAPADMALAL	
MANTENIMIENTO CORRECTIVO DE EDIFICIOS	
PINTURA Y CARPINTERÍAS	
HOTEL 1 - U.T. CHAPADMALAL	
PLANTA BAJA	ESCALA 1:200



MINISTERIO DE TURISMO Y DEPORTES

UNIDAD TURÍSTICA EMBALSE / UNIDAD TURÍSTICA CHAPADMALAL

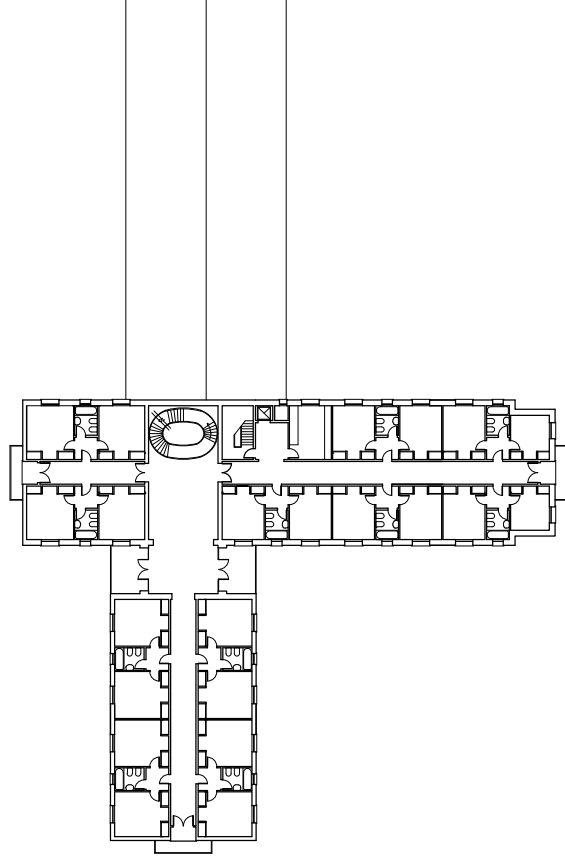
MANTENIMIENTO CORRECTIVO DE EDIFICIOS

PINTURA Y CARPINTERÍAS

HOTELES 4 Y 7 - U.T. EMBALSE / HOTEL 1 - U.T. CHAPADMALAL

PRIMER PISO + ENTREPISO

ESCALA 1:200



MINISTERIO DE TURISMO Y DEPORTES

UNIDAD TURÍSTICA EMBALSE / UNIDAD TURÍSTICA CHAPADMALAL

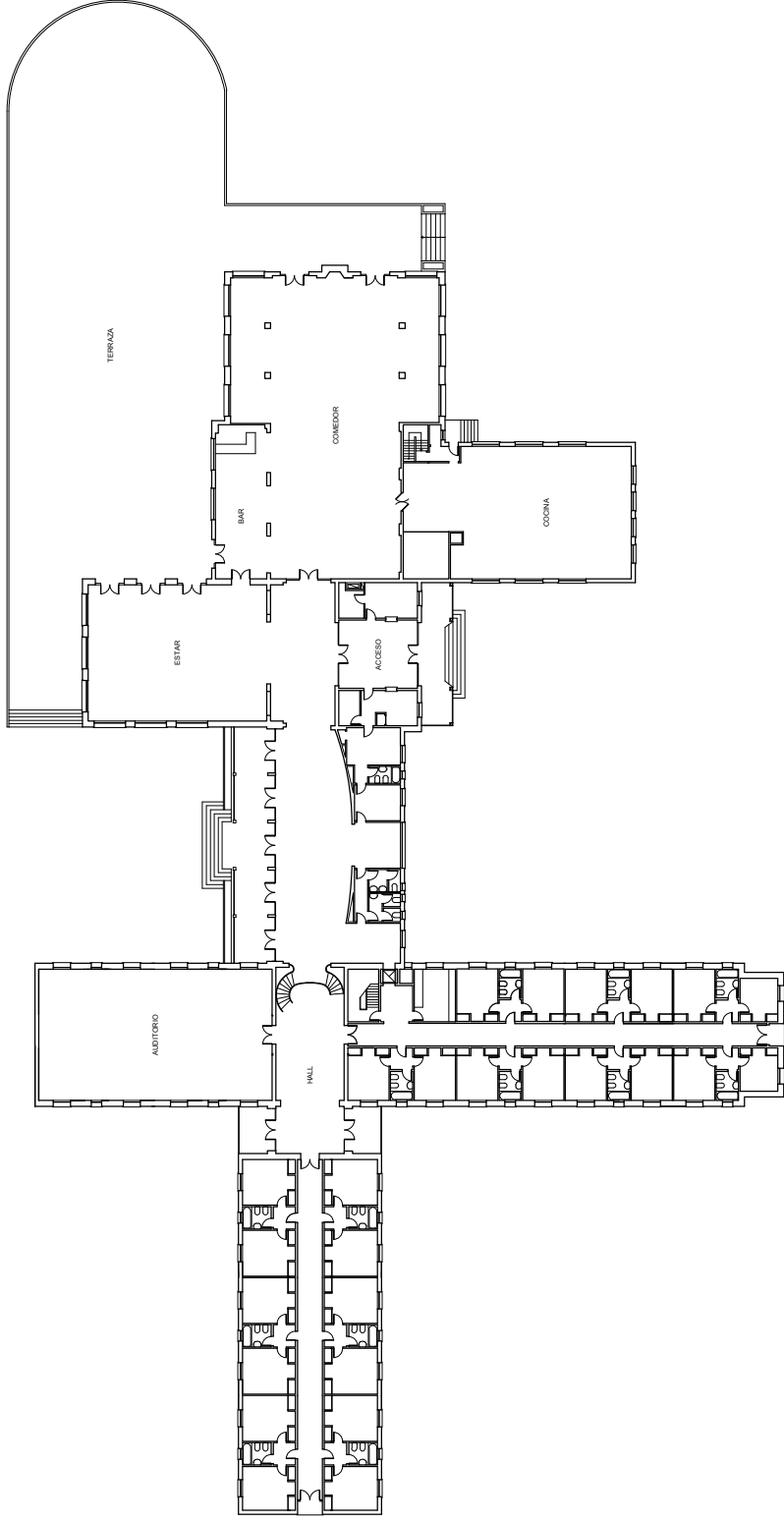
MANTENIMIENTO CORRECTIVO DE EDIFICIOS

PINTURA Y CARPINTERÍAS

HOTELES 4 Y 7 - U.T. EMBALSE / HOTEL 1 - U.T. CHAPADMALAL

SEGUNDO PISO

ESCALA 1:200



MINISTERIO DE TURISMO Y DEPORTES

UNIDAD TURÍSTICA EMBALSE / UNIDAD TURÍSTICA CHAPADMALAL

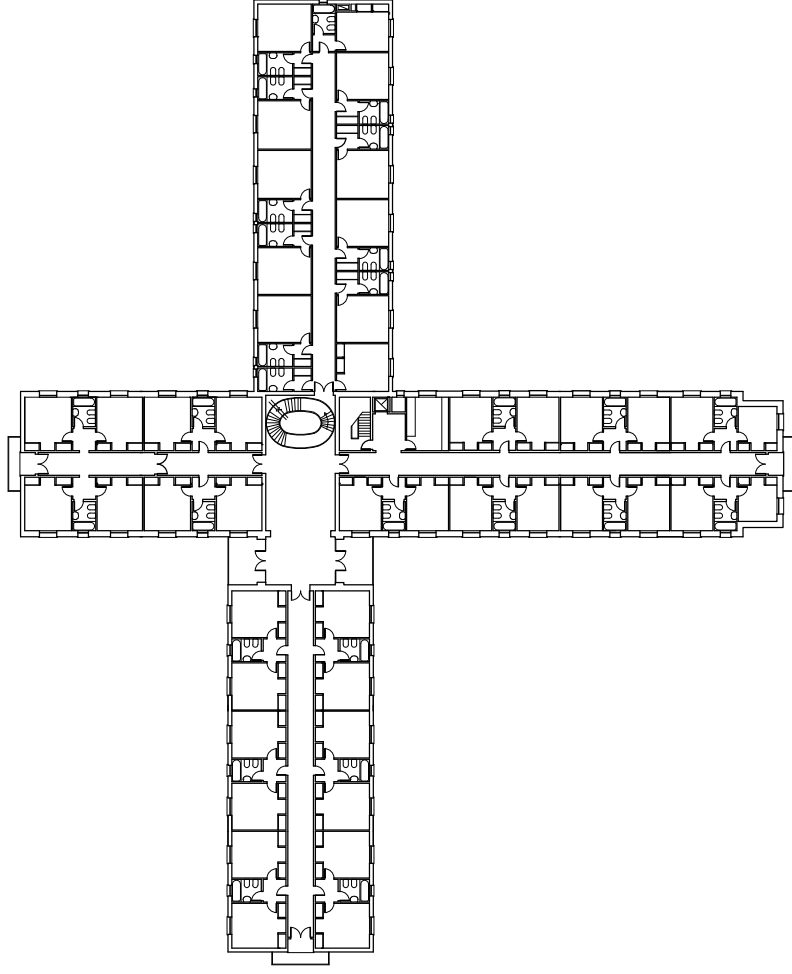
MANTENIMIENTO CORRECTIVO DE EDIFICIOS

PINTURA Y CARPINTERÍAS

HOTEL 2 - U.T. CHAPADMALAL

PLANTA BAJA

ESCALA 1:200



MINISTERIO DE TURISMO Y DEPORTES

UNIDAD TURÍSTICA EMBALSE 7/UNIDAD TURÍSTICA CHAPADMALAL

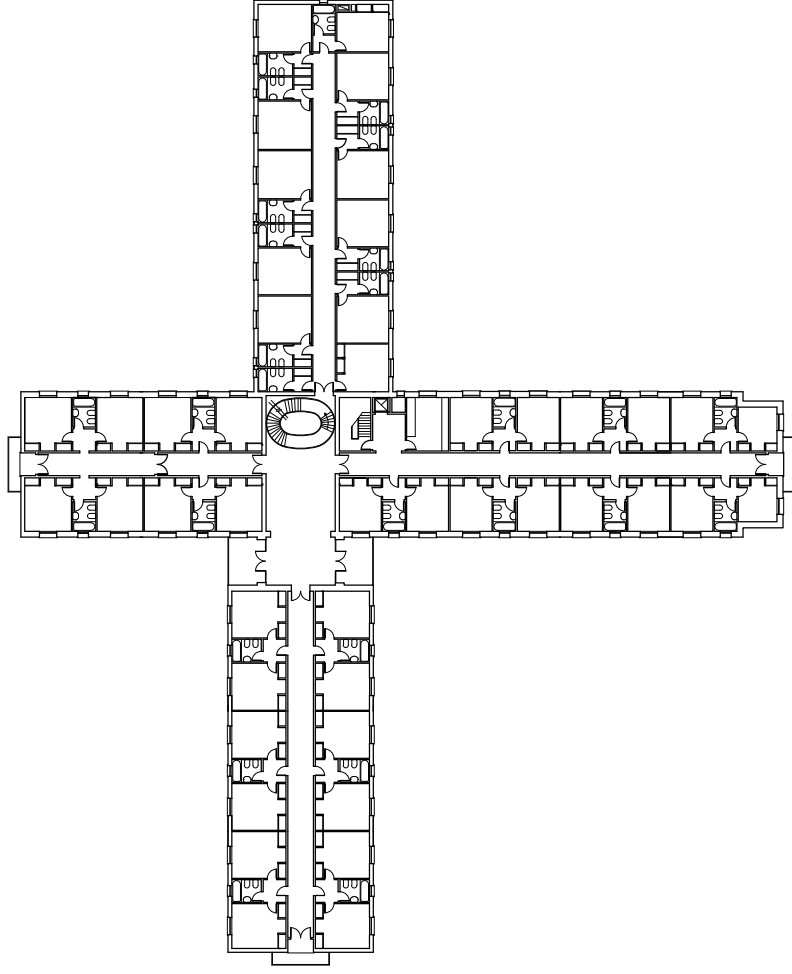
MANTENIMIENTO CORRECTIVO DE EDIFICIOS

PINTURA Y CARPINTERÍAS

HOTEL 2 - U.T.CHAPADMALAL

PRIMER PISO - ENTREPISO

ESCALA 1:200



MINISTERIO DE TURISMO Y DEPORTES

UNIDAD TURÍSTICA EMBALSE 7 UNIDAD TURÍSTICA CHAPADMALAL

MANTENIMIENTO CORRECTIVO DE EDIFICIOS

PINTURA Y CARPINTERÍAS

HOTEL 2 - U.T. CHAPADMALAL

SEGUNDO PISO + ENTREPISO

ESCALA 1:200

